

RNB Import Export

. . . und drucken macht wieder Spaß!

Simple Inks® Patronen für Canon PGI-520 + CLI-521



Grundsätzlich gilt:

Führen Sie den Befüllvorgang immer auf einer schmutz-unempfindlichen Unterlage aus!

Lesen Sie sich die Anleitung gründlich durch, bevor Sie mit dem Füllen beginnen.

Die Anleitung gilt für alle 4 Farben der abgebildeten Simple Inks®.

Simple Inks® können nur mit den Chips Ihrer Original-Patronen oder Auto-Reset-Chips verwendet werden!

Spritzen und Tinten gehören nicht in Kinderhände!

Zubehör zum Befüllen der Simple Inks® Patronen - im Starterset enthalten

- 1 Tintenspritze pro Farbe
- 1 Füllnadel pro Farbe
- 1 großen Dichtungsclip
- 1 kleinen Dichtungsclip
- 5 farbige Verschlussstopfen
- 5 weiße Verschlussstopfen

Befüllvorgang:

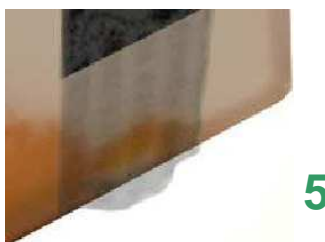
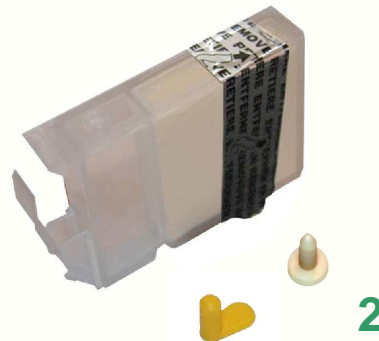
1. Das Dichtungsband wird bei der Erstbefüllung **nicht** abgezogen und verbleibt beim Nachfüllen an der Patrone. - **siehe Bild 1**

2. Entfernen Sie den farbigen Verschlussstopfen, so dass das Einfüllloch sichtbar wird. - **siehe Bild 2**

3. Ziehen Sie nun 5 ml Tinte mit der Spritze auf und füllen mit aufgesteckter Kanüle die Flüssigkeitskammer bis ca. 0,5 cm unter den oberen Rand. - **siehe Bild 4**

4. Geben Sie ggf. die restlich in der Spritze befindliche Tinte zurück in das Tintenfass. Anschließend ziehen Sie die Spritze mit Luft auf und setzen diese dann ohne Kanüle auf das Befüllloch. Drücken Sie nun langsam den Spritzenkolben nach unten, um einen Überdruck zu erzeugen. Die Tinte wird somit in den Schwamm gepresst.

5. Die Tinte sollte dabei den Tintenauslass auf der Schwammseite hinterlaufen. Es ist nicht unbedingt notwendig die Flüssigkeitskammer leer zu pressen. Achten Sie darauf, dass keine Tinte am Tintenauslass austritt. Beenden Sie dann den Vorgang und ziehen vorsichtig die Spritze aus der Patrone - **siehe Bild 5**



RNB Import Export

. . . und drucken macht wieder Spaß!

Simple Inks® Patronen für Canon PGI-520 + CLI-521

Befüllvorgang:

6. Stecken Sie nun die Kanüle wieder auf die Spritze und ziehen erneut 5 ml Tinte auf. Füllen Sie nun die Tinte wieder bis ca. 0,5 cm unter den Rand der Flüssigkeitskammer. Verbleibende Tinte in der Spritze geben Sie zurück ins Tintenfass. - **siehe Bild 6 +7**

ACHTUNG!

7. Der farbige Verschlussstopfen dient nur der Markierung welche Farbe in die entsprechende Patrone eingefüllt werden muss. Für einen einwandfreien Betrieb **muss der weiße Verschlussstopfen** in das Befüllloch eingesetzt werden, da sonst beim entfernen des Dichtungsbands bzw. Dichtungsclips Tinte schwallartig austreten wird. - **siehe Bild 7 +8**

8. Vor dem Einsetzen der Patrone in den Druckkopf entfernen Sie Dichtungsband und prüfen, ob der Tintenauslass in der entsprechenden Farbe eingefärbt ist. Sollte das nicht der Fall sein, verschließen Sie die Patrone wieder mit dem Dichtungsclip und fahren Sie mit Schritt 4 fort. - **siehe Bild 9**

Hinweis

Beim erneuten Wiederbefüllen der Patronen setzen Sie diese in den schwarzen Dichtungsclip. lassen Sie bitte die Schritte 1 bis 5 aus, da der Schwamm bereits mit Tinte durchzogen ist und beginnen mit Schritt 6. Sollte ein streifiger Ausdruck zum tragen kommen, verschließen Sie die Patrone mit dem Dichtungsclip und ziehen vorsichtig den farbigen Verschlussstopfen aus der Patrone. Verfahren Sie dann wie in Schritt 4 bis 6 beschrieben.

Bei der Erstbefüllung kann es sein, dass es bei den anfänglichen Ausdrucken zu Streifenbildung kommt, da der Schwamm erst nach ca. 2-5 Seiten den Tintendurchfluß gewährleistet. Ist das nicht der Fall fahren Sie mit Schritt 4 fort.

Die Dichtungsclips müssen nach erfolgtem Wiederbefüllen einer Farbe mit warmem Wasser ausgewaschen werden, um Farbvermischungen zu vermeiden.

